

QTC®

❖ QTC® Quick-Tool-Change:
Система быстрого зажима
инструментов

RPG 4.5, RPG 8.6

Машины для торцевания труб

Высококачественное, чистое решение для прецизионной подготовки сварных швов

Прямоугольное торцевание тонкостенных труб из нержавеющей стали до внешнего диаметра 114,3 мм (4,5") или 219,1 мм (8,6"), без образования заусенцев. Система с камерой и смотровым окошком гарантирует чистую и надежную работу.

Машины с поворотной или демонтируемой стоечной плитой.

Преимущества:

- Создает торцевую поверхность трубы очень высокого качества
- Прямоугольность и отсутствие заусенцев
- Возможно снятие фасок (30°/35°) со специальным держателем
- QTC®: Быстросменная система для труб, инструментов и зажимных чашек
- Обработка тонкостенных труб из нержавеющей стали (V4A)
- Неперетачиваемая пластина с двумя режущими кромками и высокоэффективным покрытием
- Подача с миллиметровым делением шкалы для оптимального результата
- Электродвигатель с регулированием скорости вращения
- Не требуется дополнительного инструмента для обработки
- Переносная легкая машина для мобильного и надежного применения

Ваши преимущества:

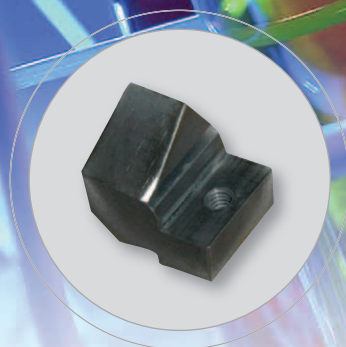
- Пониженные затраты на инструмент
- Пониженные производственные затраты
- Высокая экономичность
- Очень долгий срок службы



❖ Применение



Большой выбор зажимных чашек из нержавеющей стали* (для RPG 8.6 также из алюминия). Очень прочные. Зажимные чашки с защелкой гарантируют точный зажим труб и быструю смену зажимных чашек без применения какого-либо инструмента.



Включая державку WH: подходит для всех машин RPG 4.5 и RPG 8.6. Код № 790 038 320. Державка для снятия фасок: 45°: код 790 038 280. 35°: код 790 038 282.



Включая многофункциональный инструмент MFW: с 2 режущими кромками и специальным защитным покрытием против износа инструмента. Может использоваться для всех станков серии RPG. Код № 790 038 314.



Включая жесткий транспортировочный чемодан: высококачественный синий, с вкладышем. Очень прочная конструкция.

Машины для торцевания труб

Технические характеристики	RPG 4.5	RPG 8.6
Размеры (с приводом)	525 x 256 x 226 мм	630 x 390 x 340 мм
Вес (без зажимных чашек)	10,2 кг	20,5 кг
Мощность	1010 Вт	1010 Вт
Сетевое подключение	Код № 230 В, 50/60 Гц EU 790 038 001 110 В, 50/60 Гц EU 790 038 003	Код № 790 039 001 790 039 003
Скорость вращения (макс. скорость вращения на холостом ходу)	8 - 52 мин ⁻¹	7 - 18 мин ⁻¹
Уровень вибрации согласно EN 28662, часть 1	2,5 м/сl	2,5 м/сl
Уровень шума согласно EN 23741	На холостом ходу прим. 83 дБ (А)	На холостом ходу прим. 83 дБ (А)

Область применения	RPG 4.5	RPG 8.6
Внеш. диаметр трубы	12,7 - 114,3 мм	50,8 - 219,1 мм
Толщина стенки, макс.	3 мм	3,6 мм
Материалы труб	Высоколегированные стали (нержавеющая сталь марки 1.40... - 1.45... согласно DIN 17 455 и DIN 17 456), углеродистые и низколегированные стали, алюминий. Другие по запросу.	

* Просьба проверить перед заказом зажимных чашек внешний диаметр труб. Различные нормы иногда означают особый размер (прежде всего, у труб в соответствии с DIN 2430).

Технические данные не являются обязательными. Они не подразумевают гарантию свойств. Возможны изменения. Действуют наши общие условия продажи.

Объем поставки

- 1 машина для торцевания труб RPG
- 1 жесткий транспортировочный чемодан
- 1 державка (код 790 038 320)
- 1 многофункциональный инструмент (код 790 038 314)
- 1 комплект инструментов
- 1 руководство по эксплуатации и 1 список запчастей

Принадлежности

Размерные зажимные чашки** (Нержавеющая сталь). По запросу.

Размерные зажимные чашки** (Алюминий). По запросу.

Стандартная державка WH15-I: код 790 038 320

Державка WH12-V-45°: код 790 038 280

Державка WH12-V-35°: код 790 038 282

Другие держатели для различных углов фасок по запросу

Многофункциональный инструмент MFW-P-2 Код 790 038 314

Область применения

Внеш. диаметр трубы: 12,0 - 219,1 мм

Внеш. диаметр трубы: 50,8 - 219,1 мм

для торцевания

для снятия фасок (45°)

для снятия фасок (35°)

Может использоваться для всех машин серии RPG вне зависимости от размеров.

Печать торгового агента:

© Orbitalum Tools GmbH (02.2010)

Orbitalum Tools GmbH, Josef-Schuettler-Str. 17, 78224 Singen, Germany

Sales Contact:

Tel. +49 (0) 77 31 792-786 up to -790
Fax +49 (0) 77 31 792-524
tools@orbitalum.com
www.orbitalum.com

Repair Service:

Josef-Schuettler-Str. 17
78224 Singen, Germany
Tel. +49 (0) 77 31 792-764
Fax +49 (0) 77 31 792-524